

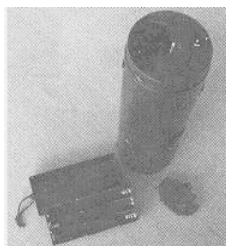


Hund- och kattskrämmer

(art nr 1741)

Instruktion

Installation



Ta bort locket till batterifacket på undersidan av huvudmodulen och dra ut batterihållaren. Sätt 6 x 1,5V-batterier (typ AA) och stäng batteriluckan.

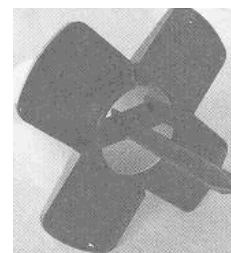
Var noga med att stänga batteriluckan ordentligt så att inte vatten kan komma in i batterihållaren.

Se även mer information under rubriken *Ström* senare i instruktionen. Slå på enheten med hjälp av ON/OFF-knappen på undersidan (se bild vänsterr). Efter 20 sekunder aktiveras enheten och testknappen kan tryckas för att kontrollera ljudutgången.



Montera enheten i marken

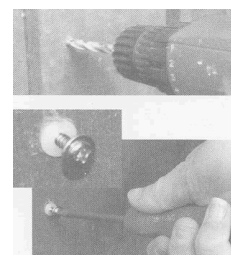
Montera den tvådelade bottenplattan och tryck aluminiumstativet i mittcirkeln. Tryck i ankaret i botten av aluminiumstativet. Enheten kan nu sättas upp i den valda platsen (se rubriken *Placering* nedan). Säkerställ att den är fast förankrad i marken.



Placera huvudenheten (grönt) i den övre delen av aluminiumstativet med PIR-sensorn riktad framåt åt det område som störs av katter.

Montera enheten på väggen

Bestäm den bästa platsen att hänga upp skrämmaren på (se under rubriken *Placering*). Borra ett hål i väggen eller staketstolpen ungefär 30-40 cm ovan marken.



Sätt i en skruvplugg i hålet och dra sedan in skruven men lämna ett avstånd på 3 mm så att skruvhuvudet syns. Häng upp enheten med hjälp av fästhålen på baksidan av enheten.

Ström

Använd 6 x 1,5V-batterier (typ AA). Batterier ingår ej utan måste köpas separat. Använd 9V-adapter vid kraftig förekomst av katter.

Placering

Denna produkt är endast avsedd för användning utomhus och är lämplig för användning på t.ex. altaner, uteplatser och trädgårdar. Undvik att placera i områden där löv kan skymma linsen på framsidan av enheten.

Enheten innehåller en PIR-sensor som känner av rörelser inom ett solfjäderformat område och 12 meter framåt. Den skyddade området är över 220 m² fri yta.

När apparaten upptäcker en rörelse inom det angivna täckningsområdet går det ut ett ljud som varierar i styrka och skrämmer iväg inkräktaren.

PIR-systemet möjliggör för apparaten att återgå i standby-läge mellan de tillfällen som enheten upptäcker en rörelse. För bästa resultat, se till att enheten är monterad i en höjd på cirka 30-40 cm ovan mark och att den är riktad åt det håll som katter kommer ifrån eller där angreppen är värst.

Vanliga frågor och svar

Gör produkten husdjur illa?

Nej, den avger ultraljud som är hörbara för hundar, katter.

Hur lång tid tar det innan enheten ger resultat?

Resultatet kan variera. Det kan ta 14-28 dagar att uppnå full effekt på ställen där djuret letar efter mat eller "nedsmutning" är väl etablerad. Om katten kommer från grannen kan den bli stoppad inom 7 dagar.

Kan ultraljudet blockeras?

Ja. Ultraljudsvågor kan slukas upp av väggar, växter, trädgrenar, buskar och andra föremål. Det är bäst att installera enheten i ett öppet och fritt utrymme.

Hur länge håller batterierna?

Detta kommer att variera beroende på aktivitetsnivåer framför rörelsesensorn. Typisk användning med 10 eller färre aktiveringar per dag kommer att resultera i en batteritid på 3-4 månader. Om aktivitetsnivån är högre, bör enheten drivas av ett 9V-adapter.

Varning

- Denna produkt är endast avsedd för användning utomhus.
- Denna produkt är avsedd för att skrämma iväg djur – får inte hanteras av barn.
- En vuxen måste utföra batteribyte och installation. Ta bort förbrukade batterier av denna produkt.
- Kasta inte batterier i öppen eld, kan explodera eller läcka.
- Kortslut inte batteripolerna. Använd inte gamla och nya batterier samtidigt.
- Använd inte alkaliska och laddningsbara batterier samtidigt. Ladda inte icke-uppladdningsbara batterier.
- Låt inte någon del för att komma i kontakt med värme eller öppen låga.
- När du lägger batterierna i batterifacket, kontrollera att batterierna är placerade enligt märkning (+)(-).
- Bara de batterier som rekommenderas ska användas i enheten.
- Om någon del av enheten är skadad bör du sluta använda den omedelbart.

Skötsel och underhåll

- Stäng av enheten om husdjur leker i det område som enheten skyddar.
- Stäng av enheten om du arbetar i trädgården så att batterierna inte förbrukas i onödan.
- Dränk inte enheten i vatten eller andra vätskor.
- Försök inte att meka med enhetens inre delar.
- Se till att PIR-linsen är ren.
- Vidrör inte linsen.
- Rengör linsen försiktigt med en fuktig trasa.
- Använd inte alkohol, bensin eller thinner som rengöringsmedel.